

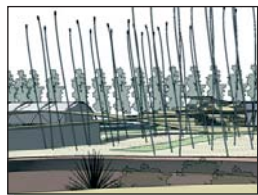
## Centro de Propuestas Ambientales Educativas (PRAE)



El centro se ubica en el actual Vivero Central de Castilla y León, con una extensión de 47.200 m<sup>2</sup> y una inversión total de 13,3 millones de euros.

### A Parque Ambiental

- Superficie: 40.000 m<sup>2</sup>
- Inversión: 5,3 millones de €



### B Centro de Recursos Ambientales

- Superficie: 3.500 m<sup>2</sup>
- Inversión: 8 millones de €



### A Parque ambiental



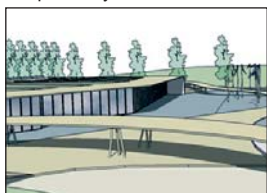
#### 1 La Gran Laguna

- Muestra el ciclo del agua
- Superficie: 4.500 m<sup>2</sup>
- Profundidad: 280 cm.



#### 2 El Aulario

- Muestra de energías renovables
- Destinado a aulas, exposiciones temporales y cafetería.



#### 3 Ecosistemas

- Doce parcelas que representan la geografía vegetal de Castilla y León.

#### 4 Fitocalendario

- Doce parcelas que exponen plantaciones de cada mes del año.

#### 5 El jardín de las 3 erres

- Reducción, reutilización y reciclaje de residuos.

#### 6 Pasarela

- Comunica el Centro y el Parque Ambiental.
- De 20 cm. a 3 m. de altura.

